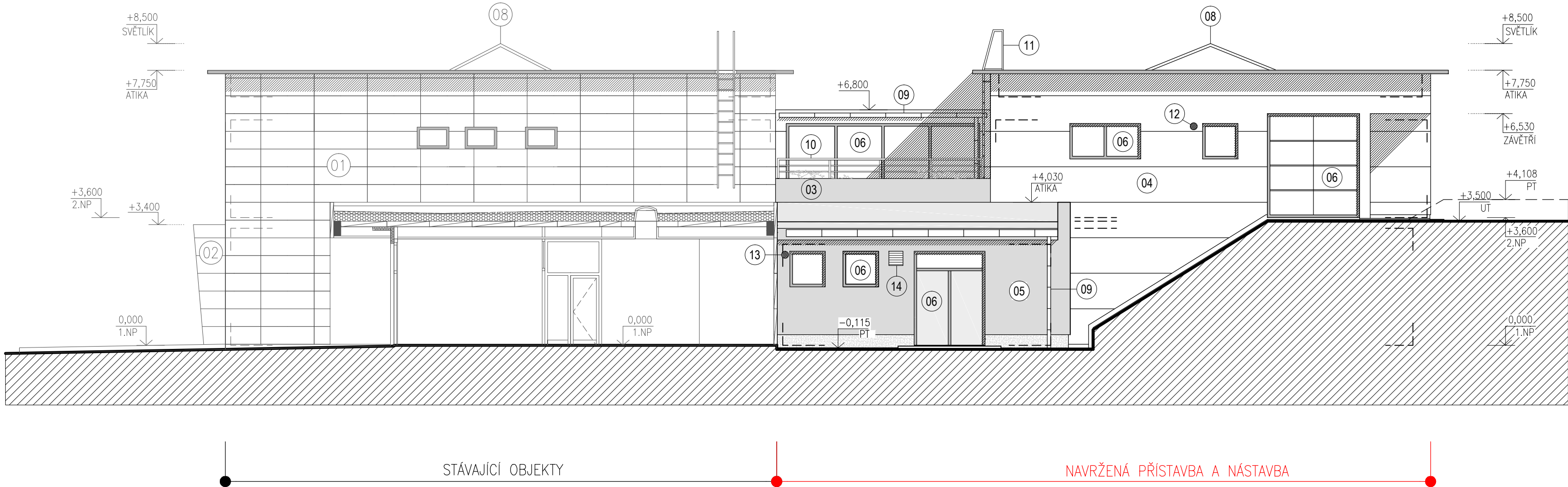
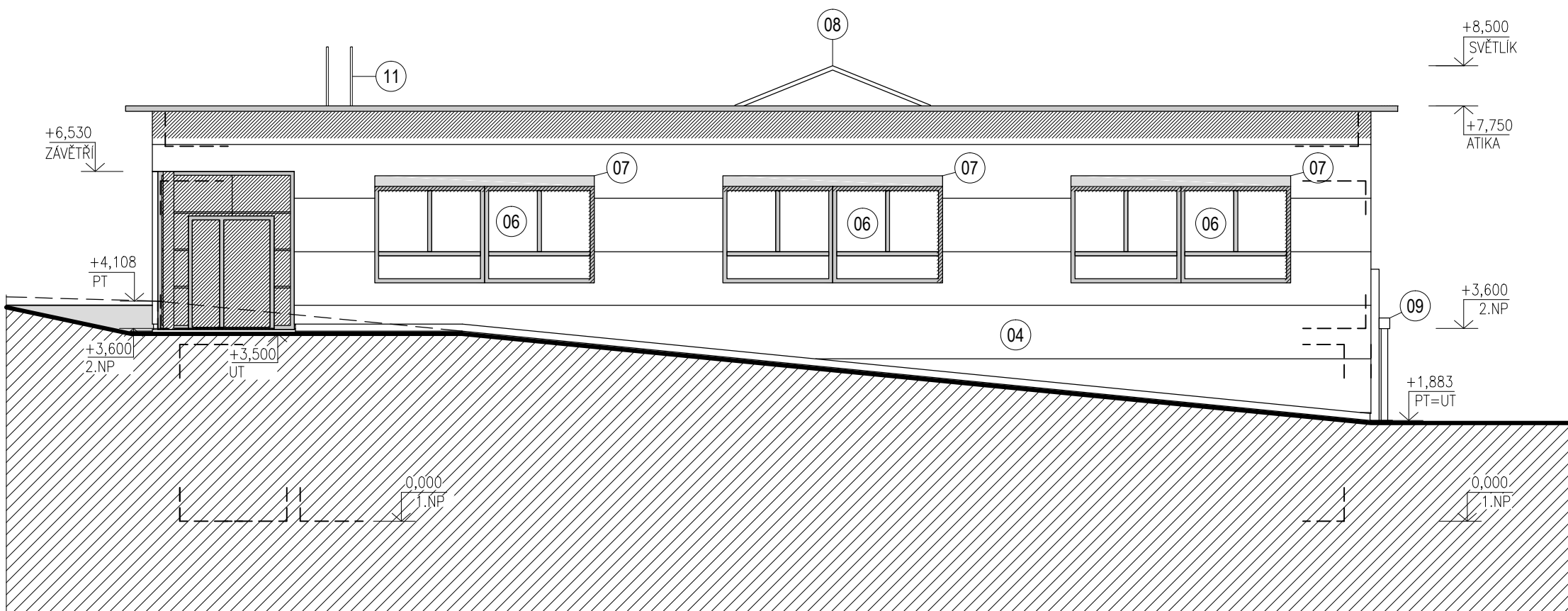


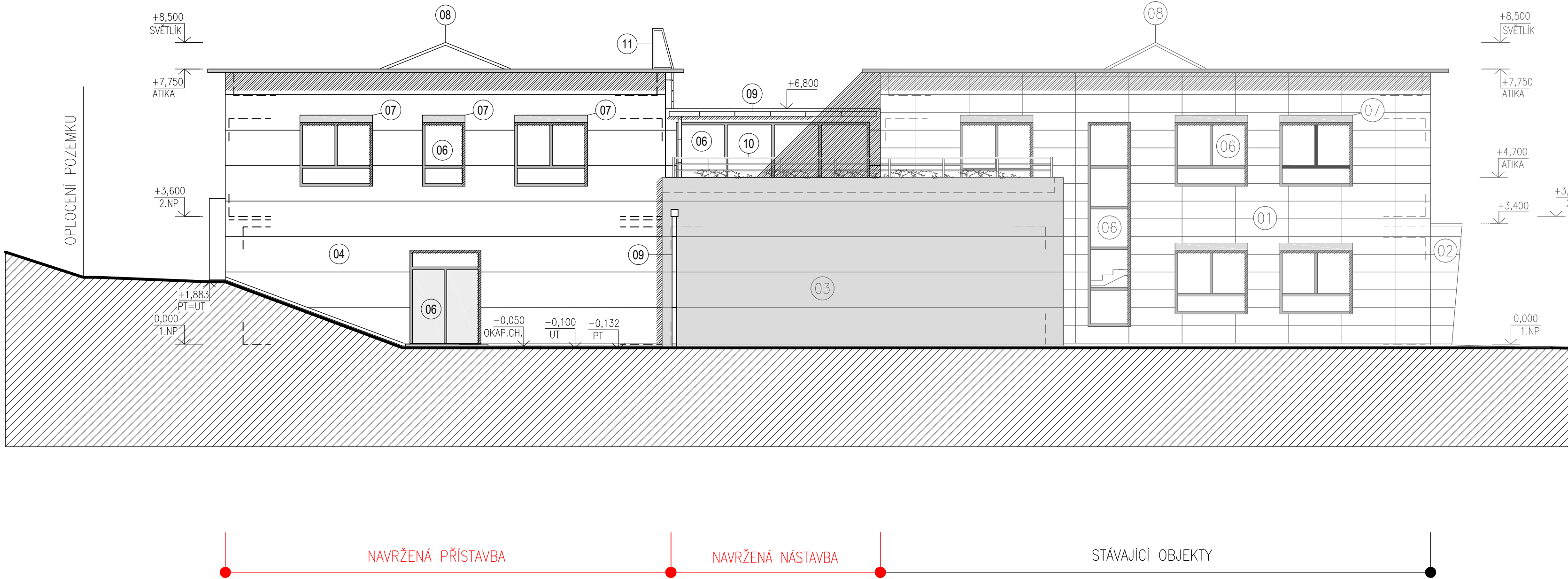
POHLED JIHOVÝCHODNÍ



POHLED SEVEROVÝCHODNÍ



POHLED SEVEROZÁPADNÍ



LEGENDA POVRCHOVÝCH ÚPRAV

- 01 FASÁDNÍ PLECHOVÉ KAZETY, BARVA ŠEDÁ
- 02 FASÁDNÍ PLECHOVÉ KAZETY, BARVA ORANŽOVÁ
- 03 ŽELEZOBETONOVÉ PREFABRIKOVANÉ SENDVIČOVÉ PANELE, POHLEDOVÝ BETON, B. ŠEDÁ
- 04 FASÁDNÍ SENDVIČOVÉ PANELE, BARVA ŠEDÁ
- 05 SILIKONOVÁ JEMNOZRNNÁ PROBARVENÁ OMÍTKA, BARVA BILÁ
- 06 VÝPLNĚ OTVORŮ, PLASTOVÁ PĚTIKOMOROVÁ OKNA A DVEŘE, ZASKLENÍ - TEPELNĚ IZOLAČNÍ DVOJSKLO / PLNÁ VÝPLŇ
- 07 VENKOVNÍ ŽALUZIE
- 08 STŘEŠNÍ SVĚTLÍK ZASKLENÝ IZOLAČNÍM BEZPEČNOSTNÍM DVOJSKLEM (HORNÍ A DOLNÍ SKLO BUDE S BEZPEČNOSTNÍ FÓLIÍ), ROZMĚR 3650x3650mm
- 09 OKAPOVÝ SYSTÉM TI-ZN - JEDNOTLIVÉ PRVKY VIZ VÝKRES STŘECHY
- 10 STÁVAJÍCÍ ZÁBRADLÍ
- 11 VÝLEZ NA STŘECHU - PŘISAZENÝ ŽEBŘÍK, DÉLKA DLE DODAVATELE
- 12 ODVĚTRÁNÍ WC - VĚTRACÍ MŘÍŽKA, VIZ D.1.5 VYTÁPĚNÍ A VZT
- 13 ODVĚTRÁNÍ M.Č. 120,121 - VĚTRACÍ MŘÍŽKA, VIZ D.1.5 VYTÁPĚNÍ A VZT
- 14 ODVĚTRÁNÍ TECHNOLOGICKÉ ČÁSTI M.Č. 132 - VĚTRACÍ MŘÍŽKA, VIZ D.1.5 VYTÁPĚNÍ A VZT

NEJEDNÁ SE O PROVÁDĚCÍ DOKUMENTACI !!!

DOKUMDOKUMENTACE K ÚZEMNÍMU A STAVEBNÍMU ŘÍZENÍ

±0,000 = 1.NP = 238,00 m n. m.

DOSTAVBA DATOVÉHO CENTRA FIRMY FASTER CZ spol. s r.o. BRNO–MALOMĚŘICE, PARC. ČÍSLO 2230/4, 2230/106, 2230/152, K.Ú. MALOMĚŘICE			ARCHITEKTI TIHELKA - STARYCHA s.r.o. BRNO, GARGULÁKOVA 32, 614 00	
VEDOUČÍ PROJEKTANT	ING. ARCH. Z. TIHELKA		DATUM	09/2016
ZODPOVĚD. PROJEKTANT	ING. ARCH. M. STARYCHA		ZAK. ČÍSLO	10/16
VYPRACOVAL	ING. MICHAL PRUDEK		STUPEŇ	DŮR+DSP
INVESTOR: FASTER CZ SPOL. S R.O., JARNÍ 44g, BRNO, 614 00				
POHLEDY			MĚŘITKO 1 : 100	Č. VÝKRESU D.1.1.10